



#### Werkzeugaufnahme

Standard für handelsübliches Zubehör

#### Motor

durchzugsstark, langlebig

#### Staubabsaugung\*/ Wasserzuführung\*

integriert

#### Zusatzhandgriff

variabel am Spannhals  
verstellbar



#### Arretierknopf

Schutz gegen  
unbeabsichtigtes  
Fixieren

#### Metallgetriebe

mit hoher Standzeit

#### PUR-Baustellen- kabel\*

für starke  
Beanspruchung

#### • Mechanische Sicherheitskupplung\*

Schutz des Bedieners

#### • Elektronik

Sanftanlauf\*  
Überlastanzeige\*  
Temperaturabschaltung\*  
Überlastabschaltung\*  
Drehzahlkonstanthaltung\*  
Serviceanzeige\*

\* nicht bei allen Modellen

## MERKMALE DER DIAMANT-KERNBOHRMASCHINEN

Mit einem breiten Sortiment an unterschiedlichen Diamant-Kernbohrmaschinen bietet EIBENSTOCK abgestimmte Lösungen für Bohrungen zwischen 3,5 und 450 mm. Das umfassende Maschinen-, Bohrständer- und Zubehörprogramm überzeugt nicht nur Installateure und Elektriker sondern auch andere Handwerker rund um den Bau.

Die **PowerLine**-Serie ist ein speziell abgestimmtes Maschinenkonzept für Serienbohrungen und den Dauereinsatz im Hoch- und Tiefbau.

## » Diamant-Nass-Trocken- Kernbohrmaschine ETN 162/3

### Die vielseitige Maschine bis Ø 162 mm in Beton

#### ANWENDUNG:

- Trockenbohren in Kalksandstein, Mauerwerk, Klinker, Ziegel und andere abrasive Materialien sowie Nassbohren in armierten Beton, Naturstein und Asphalt
- Sanitär-, Heizungs- und Lüftungsbau, sonstige Installateure, Hoch- und Tiefbau, Galabau

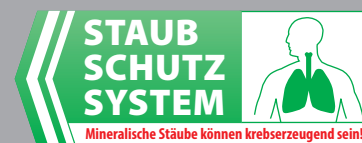
#### MERKMALE:

- Kraftvoller 2.200 W Motor mit hohen Leistungsreserven und langer Lebensdauer
- Elektronik – Sanftanlauf, Temperatur- und Überlastabschaltung, Überlastanzeige, Drehzahlkonstanthaltung
- Serviceanzeige – rechtzeitiger Hinweis zum Wechsel der Kohlebürsten (leuchtet ca. 10 Betriebsstunden vor Abschaltung)
- 3-Gang Ölbadgetriebe – optimale Schmierung in allen Arbeitspositionen durch speziell entwickelte Ölpumpe sowie optimal abgestimmtes Drehmoment-Drehzahl-Verhältnis für alle Durchmesser
- Mechanische Sicherheitskupplung
- Kombispindel mit integrierter Aufnahme für Zentrierstange – schnelles, präzises Anbohren
- Ergonomischer Handgriff mit groß dimensionierter Schaltertaste – gute Kontrolle und ermüdungsarmes Arbeiten
- PUR-Baustellenkabel – widerstandsfähig für den harten Baustelleneinsatz
- Wechsel-System – schnelles Umrüsten zwischen Nass- und Trockenanwendung
- Integrierte Libellen auf Maschine und Handgriff
- Schnellaufnahmesystem – werkzeugloses Befestigen der Maschine im Bohrstand bei montiertem Handgriff



TECHNISCHE DATEN	ETN 162/3	
Leistungsaufnahme	2.200 W	
Nennspannung	230 V ~	
Nennrehzahl	0-510/0-1.150/0-2.500 min <sup>-1</sup>	
Bohrdurchmesser	Beton (nass)	1. Gang 82-162 mm
		2. Gang 42-82 mm
		3. Gang 12-42 mm
Mauerwerk (trocken)	1. Gang	122-202 mm
	2. Gang	62-122 mm
	3. Gang	12-62 mm
Werkzeugaufnahme	G1/2" innen + 1 1/4" außen	
Spannhalsdurchmesser	60 mm	
Gewicht	6,7 kg	
Bestellnummer	03E31000	

Lieferumfang im Koffer, Anschluss für Wasserzufuhr u. Staubabsaugung, Einmaulschlüssel SW 32 + 41





## FÜR NASSBOHRUNGEN

### Material



für armierten Beton



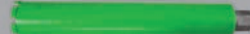
für armierten Beton

### Diamant-Nass-Bohrkronen R½"



- H** Länge 300 mm, Ø 12-31 mm
- I** Länge 420 mm, Ø 38-51 mm

### Diamant-Nass-Bohrkronen 1¼"



- J** Länge 450 mm, Ø 41-161 mm

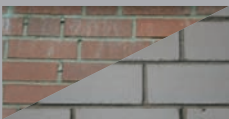
### Anbohrhilfe mit Wasserabsaugung max. Ø 82 mm

**3584C000**



## FÜR TROCKENBOHRUNGEN MIT STAUBABSAUGUNG

### Material



für Mauerwerk,  
Kalksandstein

### Zentrierstange



- 200 mm **36395000**
- 450 mm **36391000**

### Diamant-Trocken-Bohrkronen 1¼"



- D** Länge 200 mm, Ø 82-202 mm
- E** Länge 420 mm, Ø 52-202 mm



### Industriestaubsauger

- DSS 25 A **09915000**
- DSS 50 A **09916000**
- DSS 35 M iP **09919000**



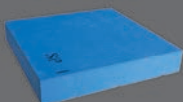
### Wasserdruckbehälter

- 10 l Metall, inkl. 3,5 m Schlauch  
mit Gardena-Anschluss
- 35812000**

**D E H I J** Bohrkronen siehe Seite 56



- Schärfstein**  
200 x 100 x 50 mm
- 35910000**



- Schärfplatte**  
320 x 320 x 55 mm
- 35913000**



- Kupfering 1¼"**  
zum leichten Lösen der Bohrkronen
- 35450000** 1 Stück



- Führungsring für Anbohrhilfe**  
Bitte Bestellnummer + Ø angeben!
- 358410 ...** + 25, 31, 38, 41, 51, 61, 68, 71, 82 mm



### Bohrständer

- BST 182 V/S** (siehe Seite 44)
- 09646000**

### Diamant-Kernbohrereinheit

- DBE 162** (siehe Seite 47)
- 03E35000**